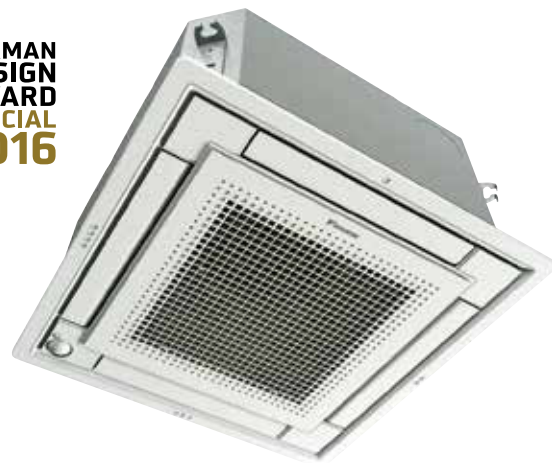


**FFQ-C / FXZQ-A**



# Абсолютно плоский кассетный блок

Дизайн и гениальность в одном

## Почему следует выбирать абсолютно плоский кассетный блок

- Уникальный дизайн: полностью встраивается в подвесной потолок
- Передовые технологии и наивысшая эффективность
- Самый тихий кассетный блок на рынке



[www.youtube.com/  
DaikinDealer](http://www.youtube.com/DaikinDealer)

## Маркетинговые материалы

Посетите Web-сайт: [www.daikin-dealer.ru](http://www.daikin-dealer.ru)

### Преимущества для установщика

- › Уникальный продукт на рынке!
- › Самый тихий блок (25 дБА)
- › Удобный пульт дистанционного управления на нескольких языках, позволяет легко настроить опции датчика и индивидуальное управление заслонками
- › Соответствует европейским требованиям к дизайну

### Преимущества для проектировщика

- › Уникальный продукт на рынке!
- › Легко вписывается в любой современный офисный интерьер
- › Идеально подходит для повышения уровня BREEAM/EPDB в сочетании с блоками Sky Air Seasonal Smart (FFQ-C) и VRV IV с тепловым насосом (FXZQ-A)

### Преимущества для конечного пользователя

- › Техническое совершенство и уникальный дизайн - в одном
- › Самый тихий блок (25 дБА)
- › Прекрасные рабочие условия: забудьте холодные сквозняки
- › Экономьте до 27% затрат на энергию благодаря опциональным датчикам
- › Гибкое использование пространства, подходит к любой конфигурации помещения благодаря индивидуальному управлению заслонками
- › Удобный пульт дистанционного управления на нескольких языках

#### Уникальный дизайн

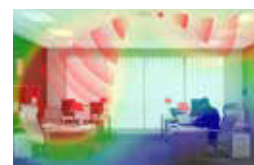
- › Разработан европейским дизайнерским бюро и в полной мере соответствует европейскому вкусу
- › Полностью встраивается в подвесной потолок, выступает только 8 мм
- › Полностью встраивается в одну потолочную плитку, что позволяет освещению, динамики и системы пожаротушения устанавливать на соседних плитках потолка
- › Декоративная панель предлагается в 2 разных цветовых вариантах (белый и серебристо-белый)



#### Выдающиеся технологии

##### Датчик движения (опция)

- › Когда в помещении никого нет, он может корректировать установленную температуру или выключить прибор, экономя при этом энергию
- › Когда в помещении обнаружены люди, направление потока воздуха корректируется так, чтобы избежать холодных сквозняков, направленных в сторону присутствующих людей



##### Датчик температуры у пола (опция)

- › Определяет разность температур и перенаправляет поток воздуха так, чтобы обеспечить равномерное распределение температуры

#### Наивысшая эффективность

- › Когда в помещении никого нет, датчик (опция) может корректировать установленную температуру или выключить прибор - при этом экономия энергии до 27%
- › Индивидуальное управление заслонками: одну или несколько заслонок можно легко закрыть при помощи проводного пульта ДУ (BRC1E52) в случае ремонта или перестройки помещения. Если необходимо полностью закрыть или заблокировать заслонки, то потребуется опция "заглушка воздуховыпускного отверстия"

\* для FFQ25,35C в сочетании с RXS25,35L3



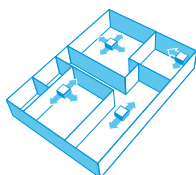
#### Самый тихий блок на рынке

- › Самый тихий кассетный блок на рынке (25 дБА), что важно для офисов

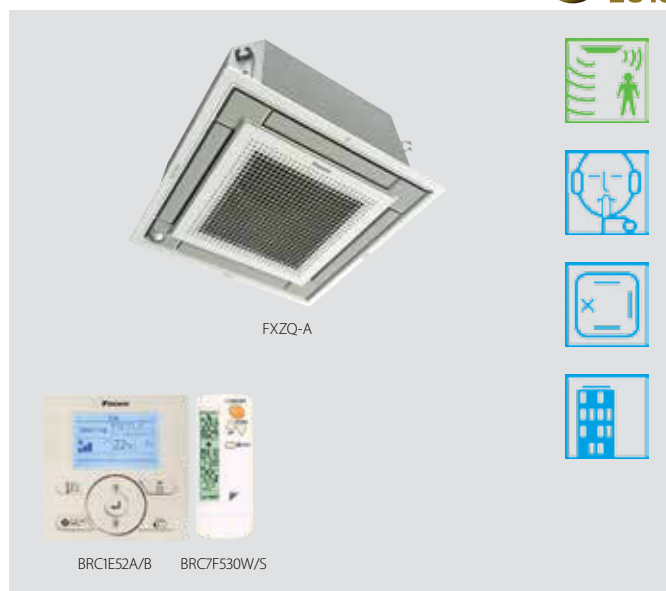
# Абсолютно плоский кассетный блок

Уникальный дизайн: полностью встраивается в подвесной потолок

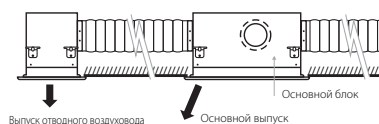
- › Полностью встраивается в стандартные плитки подвесного потолка, выступает только 8 мм
- › Сочетание дизайна и совершенства технологий с элегантной белой или серебристо-белой отделкой
- › Два интеллектуальных датчика (опция) повышают эффективность и уровень комфорта
- › Блоки 15-го класса специально разработаны для небольших и хорошо теплоизолированных помещений, таких как гостиничные номера, небольшие офисы ...
- › Индивидуальное управление заслонками: гибкость, соответствие любой конфигурации помещения!



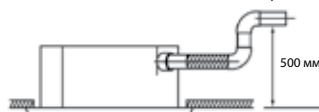
- › Низкое потребление электроэнергии благодаря использованию специально разработанного теплообменника с трубками малого диаметра, двигателя вентилятора постоянного тока и дренажного насоса



- › Выпуск отводного воздуховода позволяет оптимизировать распределение воздуха в помещениях неправильной формы или подавать воздух в небольшие смежные помещения



- › Стандартный дренажный насос с высотой подъема 630 мм повышает гибкость и скорость монтажа



Внутренний блок				FXZQ	15A	20A	25A	32A	40A	50A
Холодопроизводительность		Ном.	кВт		1,7	2,2	2,8	3,6	4,5	5,6
Теплопроизводительность		Ном.	кВт		1,9	2,5	3,2	4,0	5,0	6,3
Потребляемая мощность - 50 Гц	Охлаждение	Ном.	кВт		0,043			0,045	0,059	0,092
	Нагрев	Ном.	кВт		0,036			0,038	0,053	0,086
Размеры	Блок	Высота	мм		260					
		Ширина	мм		575					
		Глубина	мм		575					
Вес	Блок		кг		15,5			16,5		18,5
Корпус	Материал	Оцинкованные металлические пластины								
Декоративная панель	Модель	BYFQ60CW								
	Цвет	Белый (N9,5)								
	Размеры	В x Ш x Г	мм	46x620x620						
	Вес		кг	2,8						
Декоративная панель 2	Модель	BYFQ60CS								
	Цвет	Белый (N9,5) + Серебристый								
	Размеры	В x Ш x Г	мм	46x620x620						
	Вес		кг	2,8						
Декоративная панель 3	Модель	BYFQ60B3W1								
	Цвет	Белый (RAL9010)								
	Размеры	В x Ш x Г	мм	55x700x700						
	Вес		кг	2,7						
Вентилятор - Расход воздуха - 50 Гц	Охлаждение	Выс./Ном./Низк.	м³/мин	8,5/7/6,5	8,7/7,5/6,5	9/8/6,5	10/8,5/7	11,5/9,5/8	14,5/12,5/10	
	Нагрев	Выс./Ном./Низк.	м³/мин	8,5/7/6,5	8,7/7,5/6,5	9/8/6,5	10/8,5/7	11,5/9,5/8	14,5/12,5/10	
Воздушный фильтр	Тип	Полимерная сетка, стойкая к действию плесени								
Уровень звуковой мощности	Охлаждение	Выс./Ном.	дБА	49/-		50/-	51/-	54/-	60/-	
	Охлаждение	Выс./Ном./Низк.	дБА	31,5/28/25,5	32/29,5/25,5	33/30/25,5	33,5/30/26	37/32/28	43/40/33	
Уровень звукового давления	Нагрев	Выс./Ном./Низк.	дБА	31,5/28/25,5	32/29,5/25,5	33/30/25,5	33,5/30/26	37/32/28	43/40/33	
	Нагрев	Выс./Ном./Низк.	дБА	31,5/28/25,5	32/29,5/25,5	33/30/25,5	33,5/30/26	37/32/28	43/40/33	
Хладагент	Тип	R-410A								
	ПГП	2.087,5								
Подсоединение труб	Жидкость	НД (наружный диаметр)	мм	6,35						
	Газ	НД (наружный диаметр)	мм	12,7						
	Дренаж	VP20 (ВД 20/НД 26)								
		1~/50/220-240								
Электропитание	Фаза/Частота/Напряжение		Гц/В	16						
Ток - 50 Гц	Макс. ток предохранителя (MFA)		А							
Системы управления	Инфракрасный пульт дистанционного управления				BRC7F530W (белая панель) / BRC7F530S (серая панель) / BRC7EB530 стандартная панель)					
	Проводной пульт дистанционного управления				BRC1D52 / BRC1E52A/B					
	Упрощенный проводной пульт ДУ для гостиниц				BRC2E52C (Системы с рекуперацией теплоты) / BRC3E52C (Системы с тепловым насосом)					

(1) Размеры включают блок управления (2) Содержит фторированные парниковые газы



## СТАРАЯ ПАНЕЛЬ FXZQ-A

