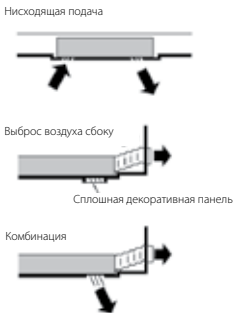


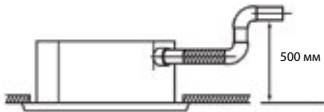
Однопоточный кассетный тип

1-поточный блок для установки в углу помещения

- Компактные размеры позволяют легко установить блок в узком пространстве между подвесным потолком и перекрытием (требуется всего 220 мм места между потолками, 195 мм с панельной прокладкой, поставляемой как аксессуар)
- Создаются оптимальные условия распределения воздушного потока посредством нисходящей или боковой подачи воздуха (через дополнительную решетку), или обоих вариантов



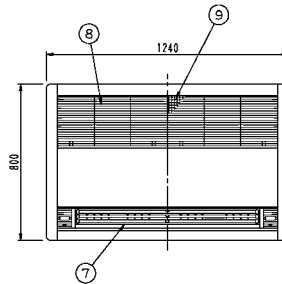
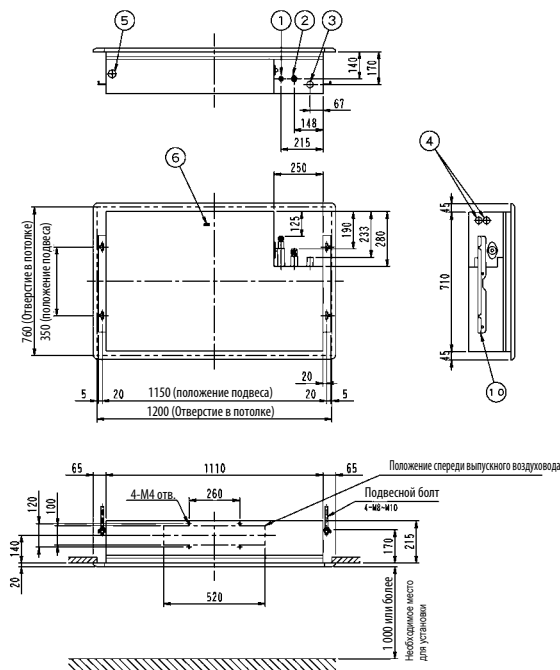
- Техобслуживание может осуществляться путем удаления лицевой панели
- Стандартный дренажный насос с высотой подъема 330 мм повышает гибкость и скорость монтажа



Внутренний блок			FXKQ	25MA	32MA	40MA	63MA
Холодопроизводительность	Ном.		кВт	2,8	3,6	4,5	7,10
Теплопроизводительность	Ном.		кВт	3,2	4,0	5,0	8,00
Потребляемая мощность - 50 Гц	Охлаждение	Ном.	кВт	0,066		0,076	0,105
	Нагрев	Ном.	кВт	0,046		0,056	0,085
Размеры	Блок	Высота	мм	215			
		Ширина	мм	1.110			1.310
		Глубина	мм	710			
Вес	Блок		кг	31			34
Корпус	Материал			Оцинкованные металлические пластины			
Декоративная панель	Модель			BYK45FJW1			BYK71FJW1
	Цвет			Белый			
	Размеры	В x Ш x Г	мм	70x1.240x800			70x1.440x800
	Вес		кг	8,5			9,5
Вентилятор - Расход воздуха - 50 Гц	Охлаждение	Выс./Низк.	м³/мин	11/9	13/10		18/15
Воздушный фильтр	Тип			Полимерная сетка, стойкая к действию плесени			
Уровень звукового давления	Охлаждение	Выс./Низк.	дБА	38,0/33,0	40,0/34,0		42,0/37,0
Хладагент	Тип			R-410A			
	ПГП			2.087,5			
Подсоединение труб	Жидкость	НД (наружный диаметр)	мм	6,35			9,52
	Газ	НД (наружный диаметр)	мм	12,7			15,9
Дренаж				VP25 (НД 32 / ВД 25)			
	Фаза/Частота/Напряжение		Гц/В	1~/50/60/220-240/220			
Ток - 50 Гц	Макс. ток предохранителя (MFA)		А	15			
Системы управления	Инфракрасный пульт дистанционного управления			BRC4C61			
	Проводной пульт дистанционного управления			BRC1D52 / BRC1E52A/B			
	Упрощенный проводной пульт ДУ для гостиниц			BRC2E52C (Системы с рекуперацией теплоты) / BRC3E52C (Системы с тепловым насосом)			

(1) Содержит фторированные парниковые газы

FXKQ25, 32, 40MA



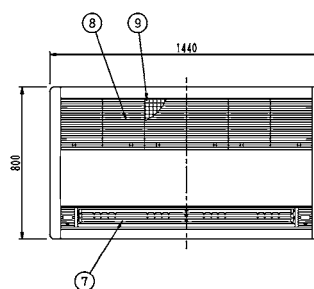
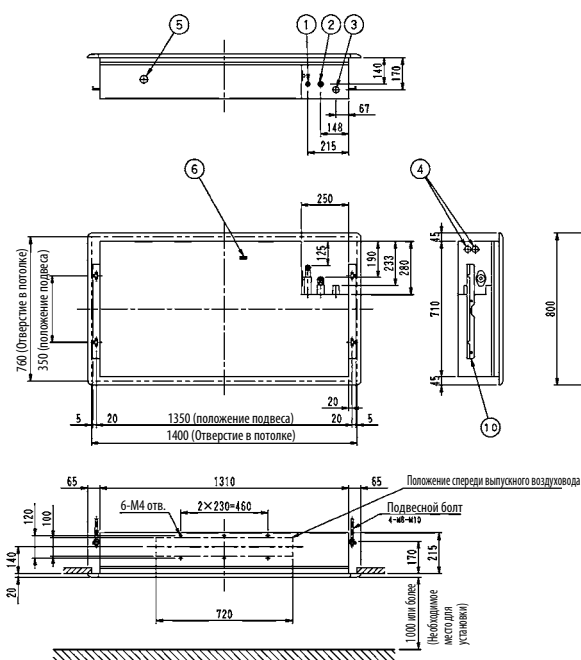
№	Название	Описание
1	Соединение трубы для жидкости	ø 6,4 Соединение раструбом
2	Соединение трубы для газа	ø 12,7 Соединение раструбом
3	Подсоединение дренажного трубопровода	VP25 (НАР ДИАМ. ø 32)
4	Вход провода	
5	Подсоединение проводов между блоками	
6	Клемма соединения	В распределительной коробке (M4)
7	Выпуск	
8	Решетка всасывания воздуха	
9	Фильтр длительного срока службы	
10	Подвесной болт	

ПРИМЕЧАНИЯ

- Расположение паспортной таблички блока:
 - Для главного корпуса: Нижняя часть корпуса вентилятора внутри воздухозаборной решетки.
 - Для декоративной панели: Лицевая сторона крышки для обслуживания внутри воздухозаборной решетки.
- При установке дополнительного аксессуара см. установочные чертежи

3D038840

FXKQ63MA



№	Название	Описание
1	Подсоединение трубопровода для жидкости	ø 9,5мм Соединение раструбом
2	Подсоединение трубопровода для газа	ø 15,9мм Соединение раструбом
3	Подсоединение дренажного трубопровода	VP25 (НАР ДИАМ. ø 32)
4	Вход провода	
5	Подсоединение проводов между блоками	
6	Клемма соединения	В распределительной коробке (M4)
7	Выпуск	
8	Решетка всасывания воздуха	
9	Фильтр длительного срока службы	
10	Подвесной болт	

ПРИМЕЧАНИЯ

- Расположение паспортной таблички блока:
 - Для главного корпуса: Нижняя часть корпуса вентилятора внутри воздухозаборной решетки.
 - Для декоративной панели: Лицевая сторона крышки для обслуживания внутри воздухозаборной решетки.
- При установке дополнительного аксессуара см. установочные чертежи

3D038841