

2-поточный потолочный кассетный тип

Тонкая легкая конструкция легко устанавливается в узких коридорах

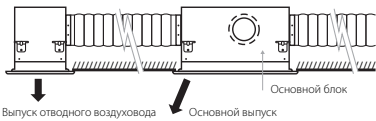
- Высота всех блоков равна 620 мм, что идеально подходит для узкого пространства между подвесным потолком и перекрытием
- Индивидуальное управление заслонками: гибкость, соответствие любой конфигурации помещения!
- Низкое потребление электроэнергии благодаря использованию специально разработанного теплообменника с трубками малого диаметра, двигателя вентилятора постоянного тока и дренажного насоса
- Стильный блок, легко вписывается в любой интерьер. Заслонки полностью закрываются, когда блок не работает, при этом воздухозаборные решетки становятся невидимыми
- Возможен забор свежего воздуха, что уменьшает расходы на установку и не требуется дополнительного устройства вентиляции

Отверстие в корпусе для забора свежего воздуха

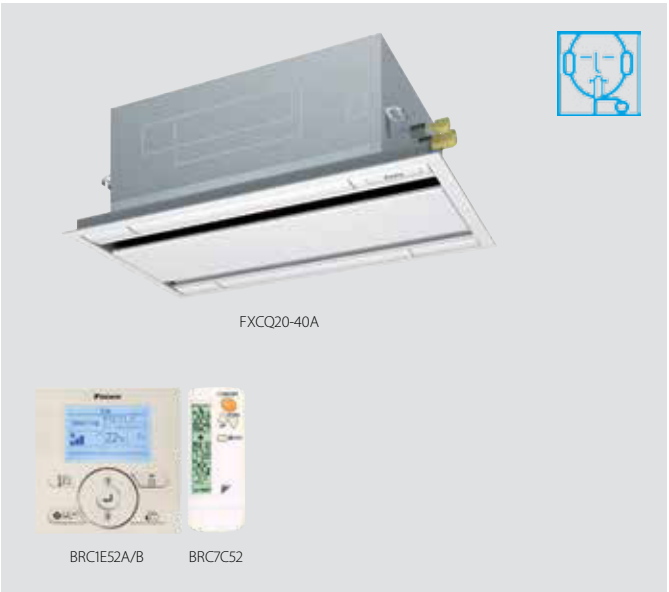
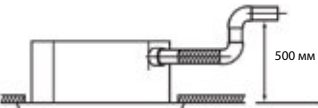


\* Подача до 10% свежего воздуха в помещение

- Оптимальный комфорт благодаря функции автоматического регулирования воздушного потока в соответствии с требуемой нагрузкой
- Техобслуживание может осуществляться путем удаления лицевой панели
- Выпуск отводного воздуховода позволяет оптимизировать распределение воздуха в помещениях неправильной формы или подавать воздух в небольшие смежные помещения



- Стандартный дренажный насос с высотой подъема 580 мм повышает гибкость и скорость монтажа

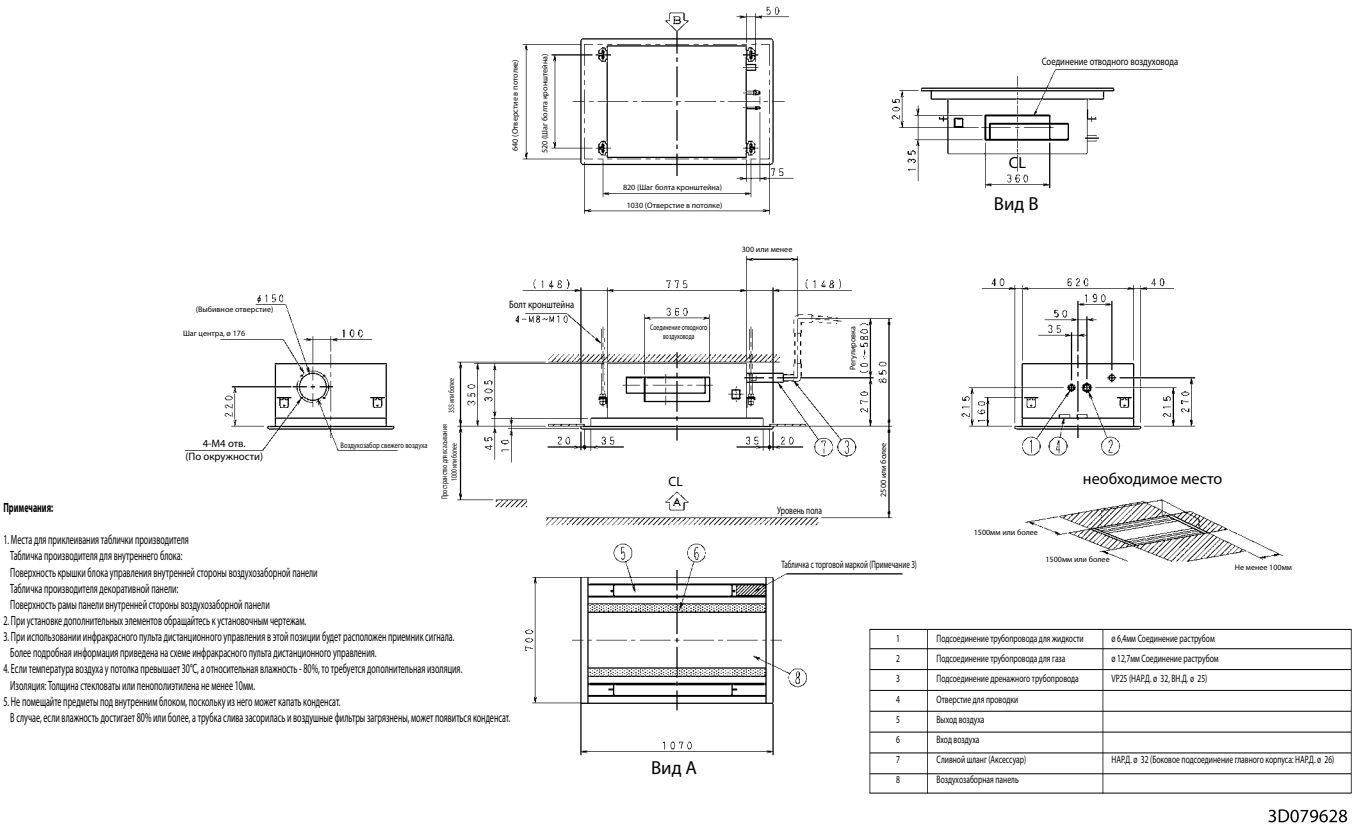


Внутренние блоки

Внутренний блок			FXCQ	20A	25A	32A	40A	50A	63A	80A	125A
Холодопроизводительность		Ном.	кВт	2,2	2,8	3,6	4,5	5,6	7,1	9,0	14,0
Теплопроизводительность		Ном.	кВт	2,5	3,2	4,0	5,0	6,3	8,0	10,0	16,0
Потребляемая мощность - 50 Гц	Охлаждение	Ном.	кВт	0,031	0,039		0,041	0,059	0,063	0,090	0,149
	Нагрев	Ном.	кВт	0,028	0,035		0,037	0,056	0,060	0,086	0,146
Размеры	Блок	Высота	мм	305							
		Ширина	мм	775				990		1.445	
		Глубина	мм	620							
Вес	Блок		кг	19				22	25	33	38
Корпус	Материал			Оцинкованные металлические пластины							
Декоративная панель	Модель			BYBCQ40HW1				BYBCQ63HW1		BYBCQ125HW1	
	Цвет			Натуральный белый (6,5Y 9,5/0,5)							
	Размеры	В x Ш x Г	мм	55x1.070x700				55x1.285x700		55x1.740x700	
	Вес		кг	10				11		13	
Вентилятор - Расход воздуха - 50 Гц	Охлаждение	Выс./Ном./Низк.	м³/мин	10,5/9/7,5	11,5/9,5/8		12/10,5/8,5	15/13/10,5	16/14/11,5	26/22,5/18,5	32/27,5/22,5
Воздушный фильтр	Тип			Полимерная сетка, стойкая к действию плесени							
Уровень звукового давления	Охлаждение	Выс./Ном./Низк.	дБА	32,0/30,0/28,0	34,0/31,0/29,0	34,0/32,0/30,0	36,0/33,0/31,0	37,0/35,0/31,0	39,0/37,0/32,0	42,0/38,0/33,0	46,0/42,0/38,0
	Нагрев	Выс./Ном./Низк.	дБА	32,0/30,0/28,0	34,0/31,0/29,0	34,0/32,0/30,0	36,0/33,0/31,0	37,0/35,0/31,0	39,0/37,0/32,0	42,0/38,0/33,0	46,0/42,0/38,0
Хладагент	Тип			R-410A							
	ПГП			2.087,5							
Подсоединение труб	Жидкость	НД (наружный диаметр)	мм	6,35						9,52	
	Газ	НД (наружный диаметр)	мм	12,7						15,9	
	Дренаж			VP25 (НД 32 / ВД 25)							
Электропитание	Фаза/Частота/Напряжение		Гц/В	1~/50/220-240							
Ток - 50 Гц	Макс. ток предохранителя (MFA)		A	16							
Системы управления	Инфракрасный пульт дистанционного управления			BRC7C52							
	Проводной пульт дистанционного управления			BRC1D52 / BRC1E52A/B							
	Упрощенный проводной пульт ДУ для гостиных			BRC2E52C (Системы с рекуперацией теплоты) / BRC3E52C (Системы с тепловым насосом)							

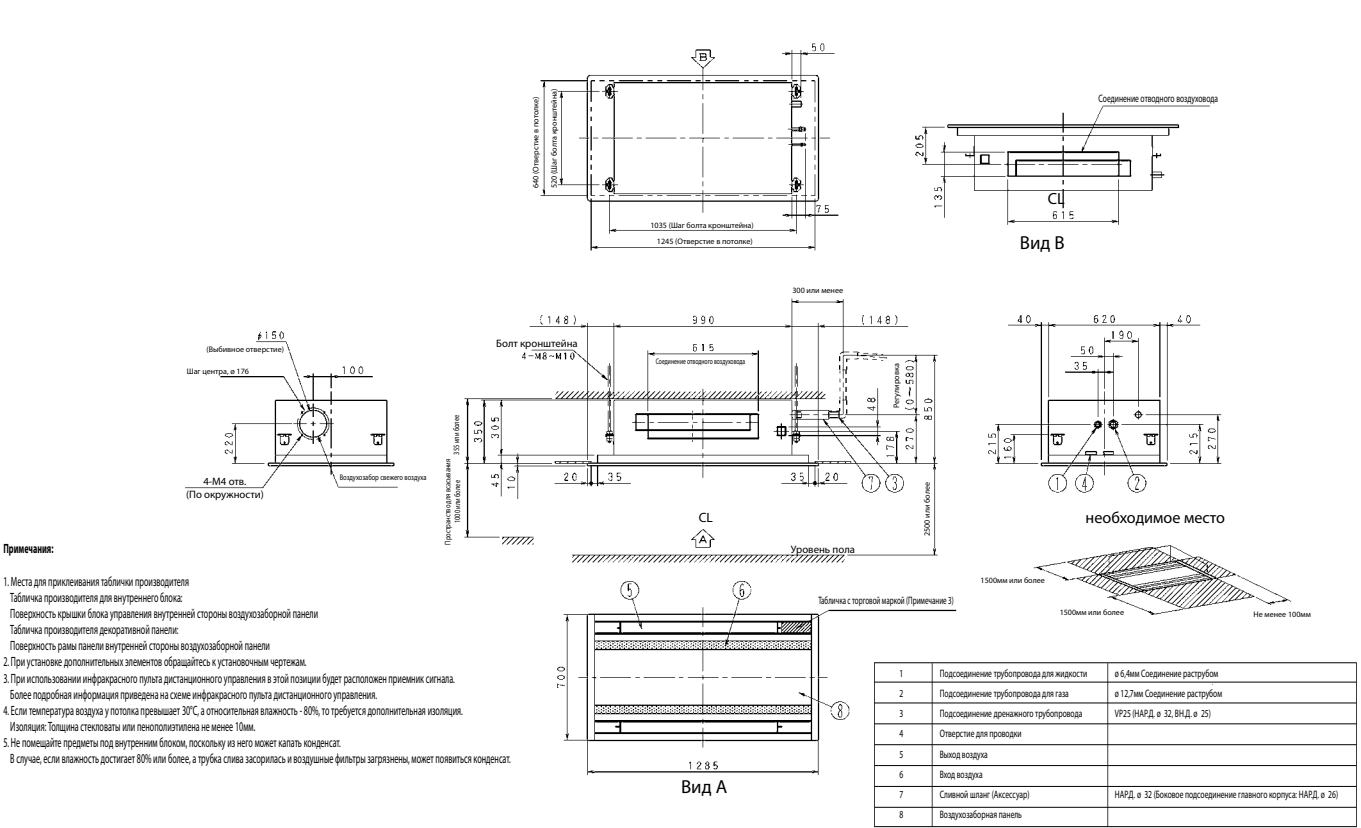
(1) Содержит фторированные парниковые газы

FXCQ20-40A



3D079628

FXCQ50A

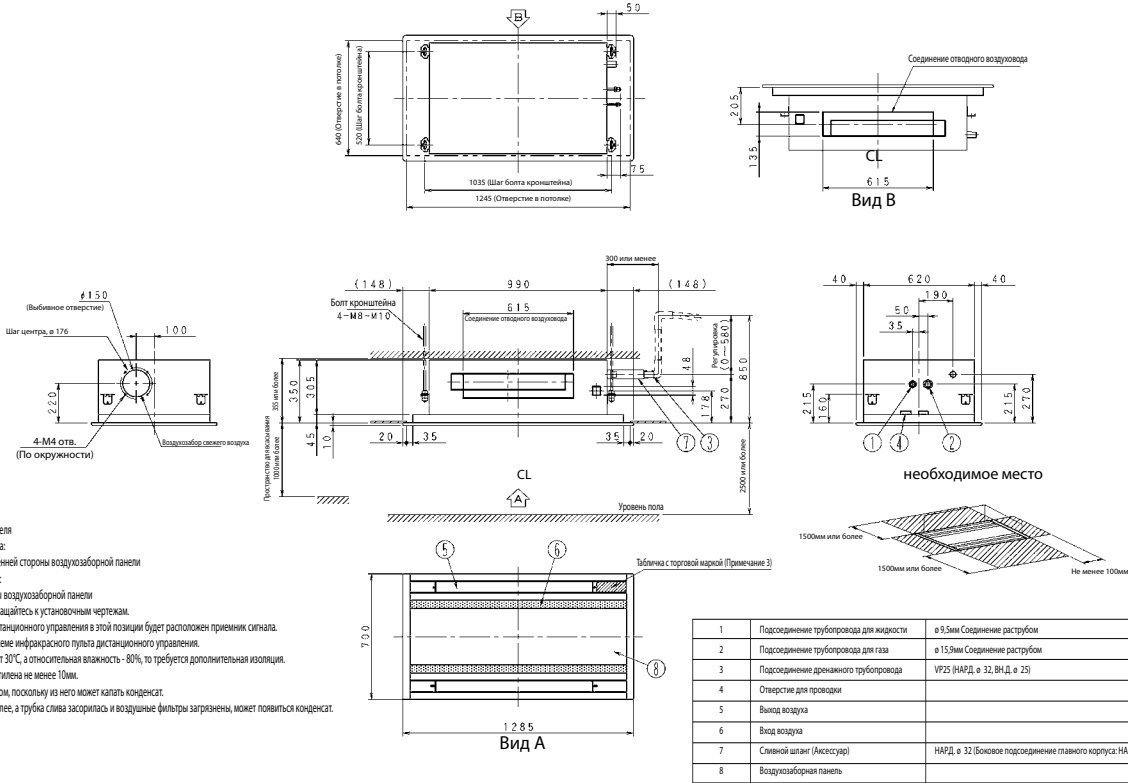


3D079629

FXCQ63A

Примечания:

- 1. Места для приклеивания таблички производителя
- Табличка производителя для внутреннего блока:
- Поверхность крышки блока управления внутренней стороны воздухозаборной панели
- Табличка производителя декоративной панели:
- Поверхность рамы панели внутренней стороны воздухозаборной панели
- 2. При установке дополнительных элементов обращайтесь к установочным чертежам.
- 3. При использовании инфракрасного пульта дистанционного управления в этой позиции будет расположен приемник сигнала.
- Более подробная информация приведена на схеме инфракрасного пульта дистанционного управления.
- 4. Если температура воздуха у потолка превышает 30°C, а относительная влажность - 80%, то требуется дополнительная изоляция.
- Изоляция: Толщина стекловаты или пенополиуретана не менее 10мм.
- 5. Не помещайте предметы под внутренним блоком, поскольку из него может капать конденсат.
- В случае, если влажность достигает 80% или более, а трубка слива засорилась и воздушные фильтры загрязнены, может появиться конденсат.

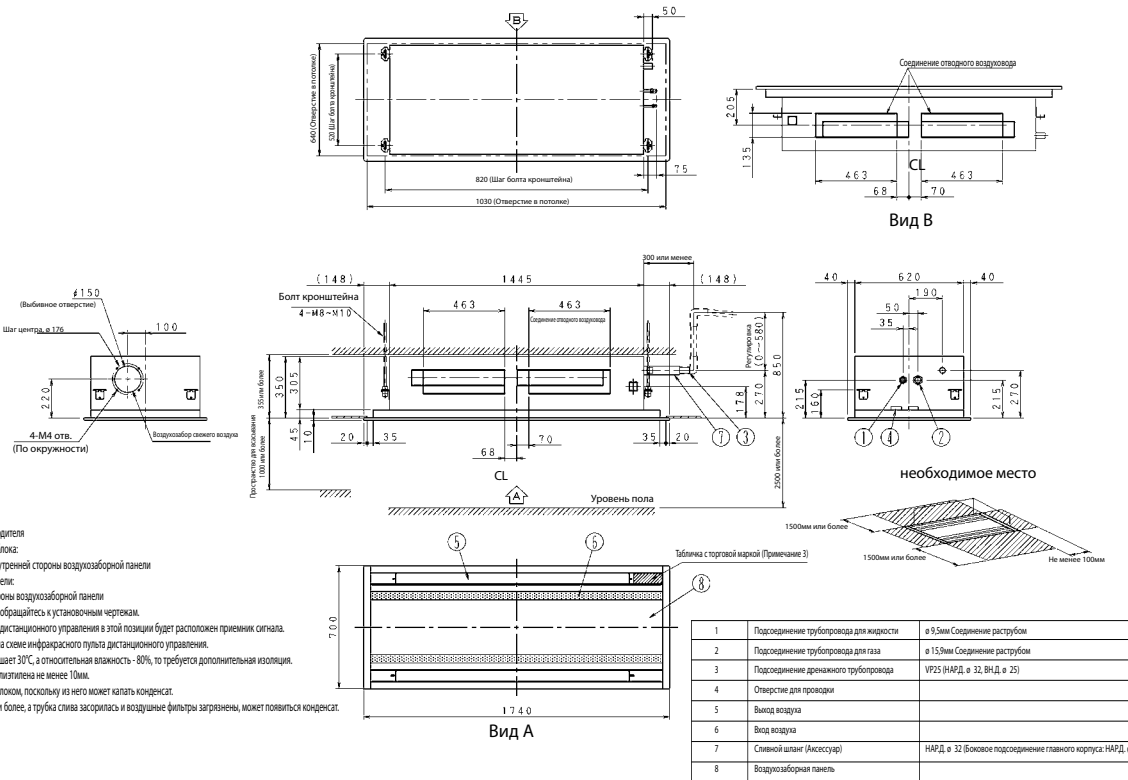


3D079630

FXCQ80-125A

Примечания:

- 1. Места для приклеивания таблички производителя
- Табличка производителя для внутреннего блока:
- Поверхность крышки блока управления внутренней стороны воздухозаборной панели
- Табличка производителя декоративной панели:
- Поверхность рамы панели внутренней стороны воздухозаборной панели
- 2. При установке дополнительных элементов обращайтесь к установочным чертежам.
- 3. При использовании инфракрасного пульта дистанционного управления в этой позиции будет расположен приемник сигнала.
- Более подробная информация приведена на схеме инфракрасного пульта дистанционного управления.
- 4. Если температура воздуха у потолка превышает 30°C, а относительная влажность - 80%, то требуется дополнительная изоляция.
- Изоляция: Толщина стекловаты или пенополиуретана не менее 10мм.
- 5. Не помещайте предметы под внутренним блоком, поскольку из него может капать конденсат.
- В случае, если влажность достигает 80% или более, а трубка слива засорилась и воздушные фильтры загрязнены, может появиться конденсат.



3D079631