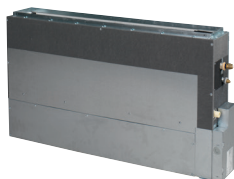




INVERTER



FNA-A

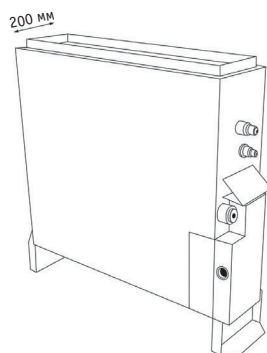


ARXS35L3

BRC1E53C
опциональноBRC4C65
опциональноBRC1D52
опциональноSEASONAL EFFICIENCY
Smart use of energy

01

- Могут встраиваться в стену.
- Сочетание с наружными блоками сплит-систем идеально подойдет для небольших объектов – магазинов или квартир.
- Идеально подходит для монтажа в офисах, гостиницах и жилых помещениях.
- Небольшая высота 620 мм позволяет встраивать его в пространство под окном.
- Незаметно вписывается в любой интерьер помещения: видны только воздухозаборные и распределительные решетки.
- Требует очень мало монтажного пространства за счет высоты всего в 200 мм.
- Высокое внешнее статическое давление обеспечивает гибкость монтажа.



02

Нагрев и охлаждение

ВНУТРЕННИЙ БЛОК				FNA25A	FNA35A	FNA50A	FNA60A
Холодопроизводительность	Ном.	кВт		2,6	3,4	5,0	6,0
Теплопроизводительность	Ном.	кВт		3,2	4,0	5,8	7,0
Потребляемая мощность	Охлаждение	Ном.	кВт	0,69	1,11	1,49	2,24
	Нагрев	Ном.	кВт	0,80	1,15	1,74	2,25
Сезонная энергоэффективность	Охлаждение	Класс энергоэффект.		A+	A+	A+	A+
		Расчетная нагрузка	кВт	2,6	3,4	5,0	6,0
		SEER		5,63	5,65	5,72	5,51
	Нагрев (для средних климатических условий)	Годовое энергопотребление	кВт·ч	162	211	306	381
		Класс энергоэффект.		A+	A+	A+	A+
		Расчетная нагрузка	кВт	2,8	2,9	4,0	4,6
Номинальная эффективность (охлаждение при номинальной нагрузке 35°/27°, нагрев при номинальной нагрузке 7°/20°)	EER	Охлаждение/Нагрев		3,77	3,06	3,35	2,91
		COP		4,00	3,48	3,34	3,11
	Годовое энергопотребление	Охлаждение/Нагрев	кВт·ч	345	556	746	1119
		Класс энергоэффект.		A/A	B/B	A/C	D/D
Габариты	Блок	В x Ш x Г	мм	720 x 750 x 200	720 x 750 x 200	720 x 1150 x 200	720 x 1150 x 200
Масса	Блок		кг	23	23	30	30
Расход воздуха	Охлаждение	Выс./Ном./Низк.	м³/мин	8,7/8,0/7,3	8,7/8,0/7,3	16,0/14,8/13,5	16,0/14,8/13,5
Уровень звуковой мощности	Охлаждение	Выс./Ном./Низк.	дБ(А)	8,7/8,0/7,3	8,7/8,0/7,3	16,0/14,8/13,5	16,0/14,8/13,5
Трубопровод хладагента	Жидкость	НД	мм	6,35	6,35	6,35	6,35
	Газ	НД	мм	9,52	9,52	12,70	12,70
Электропитание	Фаза/ Частота/ Напряжение	Гц/В		1~ / 50 / 220-240	1~ / 50 / 220-240	1~ / 50 / 220-230-240	1~ / 50 / 220-230-240
Подключение электропитания				к наружному блоку			

04

НАРУЖНЫЙ БЛОК				ARXS25L3	ARXS35L3	ARXS50L	RXS60L
Габариты	Единица	В x Ш x Г	мм	550 x 765 x 285	550 x 765 x 285	735 x 825 x 300	735 x 825 x 300
Масса	Единица		кг	34	34	47	48
Расход воздуха	Охлаждение	Выс./низк	м³/мин	33,5	36,0	50,9	50,9
	Нагрев	Выс./низк	м³/мин	28,3	28,3	45,0	46,3
Уровень звуковой мощности	Охлаждение		дБ(А)	59	61	62	62
	Нагрев	Выс.	дБ(А)	59	61	62	62
Уровень звукового давления	Охлаждение	Выс./Низк.	дБ(А)	46/43	48/44	48/44	49/46
	Нагрев	Выс./Низк.	дБ(А)	46/43	48/44	48/44	49/46
Диапазон рабочих температур	Охлаждение	Наруж.воздуха/ Мин. - макс.	°CDB	10~46	10~46	10~46	-10~46
	Нагрев	Наруж.воздуха/ Мин. - макс.	°CWB	-15~18	-15~18	-15~18	-15~18
Хладагент	Тип/Потенциал глобального потепления (GWP)			R-410A/2087,5	R-410A/2087,5	R-410A/2087,5	R-410A/2087,5
Трубопровод хладагента	Длина трассы	Нар.-Внутр.	Макс.	20	20	30	30
	Перепад высот	Внутр.-Нар.	Макс.	15	15	20	20
Электропитание	Фаза/ частота/ напряжение	Гц/В		1~ / 50 / 220-230-240	1~ / 50 / 220-230-240	1~ / 50 / 220-230-240	1~ / 50 / 220-230-240
Подключение электропитания				к наружному блоку			

(1) EER/COP в соответствии с требованиями Eurovent 2012

06